



Finanziato dall'Unione europea  
NextGenerationEU



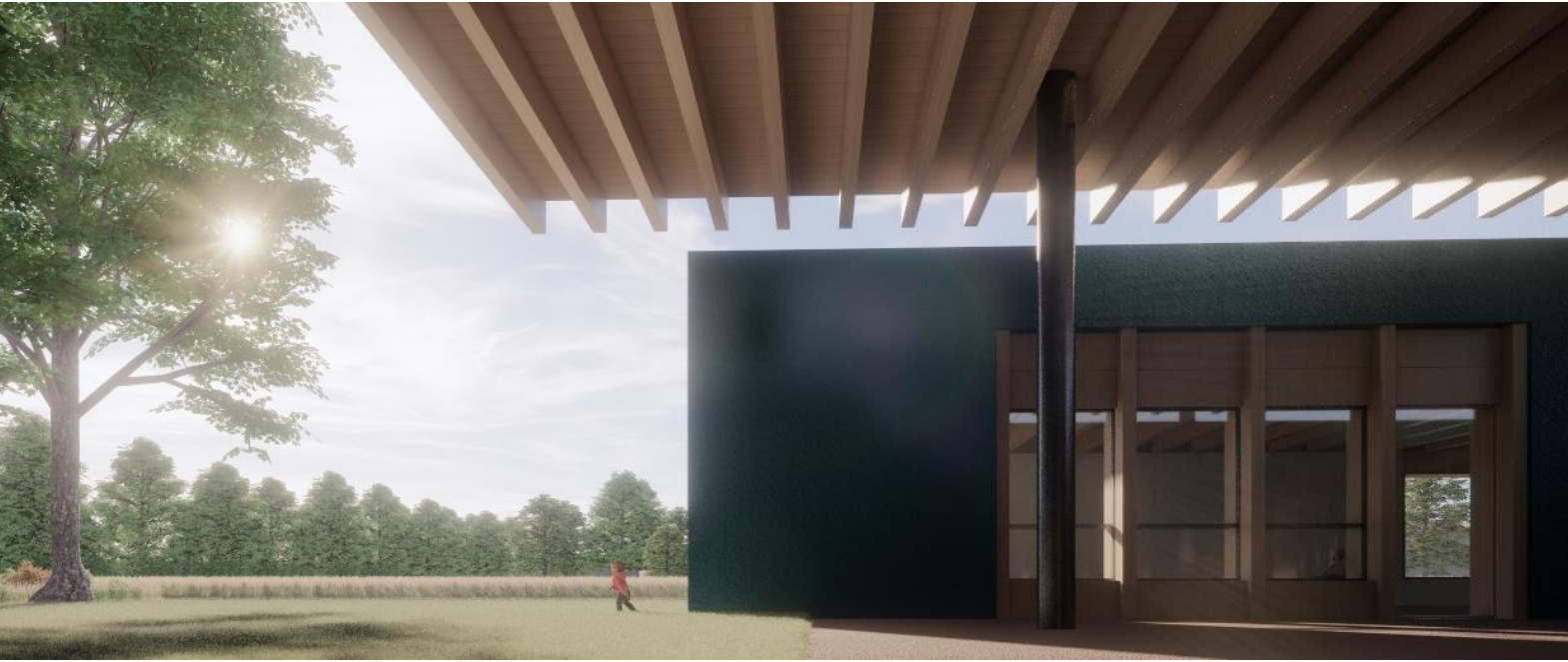
COMUNE DI RHO (MI)

AREA 3 - LAVORI PUBBLICI - SERVIZIO EDILIZIA PUBBLICA E SICUREZZA SUL LAVORO

RESPONSABILE UNICO DEL PROCEDIMENTO  
ING. IR. DANIELE FORCILLO

## NUOVO ASILO NIDO IN VIA S. MARTINO

CUP C41B21002670005 - PROGETTO ESECUTIVO



# E013

LUG 2022

REV 00

### ANALISI NUOVI PREZZI IMPIANTI

SCALA -



COORDINAMENTO GENERALE E PROGETTO ARCHITETTONICO  
SBG ARCHITETTI  
Viale Gorizia, 30 - 20144 Milano

PROGETTO DELLE STRUTTURE  
STUDIO ANGILELLA  
Via Trieste, 9 - 20146 Milano



PROGETTO DEGLI IMPIANTI  
ADVANCED ENGINEERING SRL  
Via Monte Bianco 34 - 20149 Milano

**ANALISI DEL PREZZO**
**NP.IM.1.1**
**Atelier 1 e zona spogliatoi**

Sistema di climatizzazione ad espansione diretta e ventilazione meccanica costituito da unità esterna, unità interne e sistema di ventilazione con recupero e trattamento aria.

Incluse le tubazioni di rame coibentato, giunti di collegamento, i cablaggi elettrici, comandi a filo, reti di scarico condensa, cofanatura protettiva per unità di ventilazione, staffaggi ed ogni altro accessorio per una corretta posa a regola d'arte. E' inclusa la quota parte del sistema di regolazione centralizzata.

<b>A)</b>	<b>MATERIALI E MINUTERIE:</b>	<b>u.m.</b>	<b>costo listino</b>	<b>quantità</b>	<b>sconto%</b>	<b>totale parziale</b>	<b>inc.%</b>
Listino	Unità esterna VRV taglia 8HP	cad	€ 6.450,61	1	0%	€ 6.450,61	35,2%
Listino	Sistema di gestione Intelligent Touch (quota parte)	cad	€ 690,86	1	0%	€ 690,86	3,8%
Listino	Unità interne incassate a pavimento FXNQ50A compresa di comando a filo, tubazioni in rame di collegamento all'unità esterna e quota parte di rete di scarico condensa. Incluse griglie di mandata e ripresa aria, plenum in lamiera e serrande di regolazione per mandata aria primaria.	cad	1901,69	2	0%	€ 3.803,38	20,7%
Listino	Giunto di derivazione per gruppi a indice di potenza x inf a 200.	cad	€ 87,96	3	0%	€ 263,88	1,4%
Listino	Unità interne a parete FXAQ15A compresa di comando a filo e tubazioni in rame di collegamento all'unità esterna e quota parte di rete di scarico condensa. Incluse griglie di mandata e ripresa aria, plenum in lamiera e serrande di regolazione per mandata aria primaria.	cad	1637,81	2	0%	€ 3.275,62	17,9%
Listino	Giunto di derivazione per gruppi a indice di potenza x compreso tra 200 e 290.	cad	€ 92,15	1	0%	€ 92,15	0,5%
Listino	Unità interne incassate a pavimento FXNQ20A compresa di comando a filo, tubazioni in rame di collegamento all'unità esterna e quota parte di rete di scarico condensa. Incluse griglie di mandata e ripresa aria, plenum in lamiera e serrande di regolazione per mandata aria primaria.	cad	1655,39	1	0%	€ 1.655,39	9,0%
Listino	Primo avviamento e BMS Engineering (quota parte)	cad	€ 215,00	1	0%	€ 215,00	1,2%

**TOTALE MATERIALI**
**€ 16.446,89**

<b>B)</b>	<b>MANO D'OPERA: al netto di SG e UI</b>	<b>u.m.</b>	<b>costo unitario</b>	<b>quantità</b>	<b>sconto%</b>	<b>totale parziale</b>	<b>inc.%</b>
MA.00.060.0000	Operaio impiantista 5° S livello	ore	€ 25,24	25,00	0%	€ 631,03	3,4%
MA.00.060.0010	Operaio impiantista 4° livello	ore	€ 22,02	25,00	0%	€ 550,40	3,0%
MA.00.060.0015	Operaio impiantista 1° livello	ore	€ 21,53	25,00	0%	€ 538,34	2,9%

**TOTALE MANO D'OPERA**
**€ 1.719,76**

<b>C)</b>	<b>NOLI E TRASPORTI: al netto di SG e UI</b>	<b>u.m.</b>	<b>costo unitario</b>	<b>quantità</b>	<b>sconto%</b>	<b>totale parziale</b>	<b>inc.%</b>
NC.10.050.0010.a	Nolo automezzo compreso autista, carburante e lubrificanti, anche ribaltabile: portata utile 1,5t	ore	€ 44,61	4	0%	€ 178,43	1,0%

**TOTALE NOLI E TRASPORTI**
**€ 178,43**
**TOTALE GENERALE (A+B+C)**
**€ 18.345,08**
**89,3%**
**SPESE GENERALI (SG)**
**15,0%**
**€ 2.751,76**
**UTILE D'IMPRESA (UI)**
**10,0%**
**€ 2.109,68**

UNITA' DI MISURA: a  
corpo

PREZZO DI APPLICAZIONE € 23.206,53

**ANALISI DEL PREZZO**
**NP.IM.1.2**
**Atelier 2-3 e zona uffici**

Sistema di climatizzazione ad espansione diretta e ventilazione meccanica costituito da unità esterna, unità interne e sistema di ventilazione con recupero e trattamento aria.

Incluse le tubazioni di rame coibentato, giunti di collegamento, i cablaggi elettrici, comandi a filo, reti di scarico condensa, cofanatura protettiva per unità di ventilazione, staffaggi ed ogni altro accessorio per una corretta posa a regola d'arte. E' inclusa la quota parte del sistema di regolazione centralizzata.

<b>A)</b>	<b>MATERIALI E MINUTERIE:</b>	<b>u.m.</b>	<b>costo listino</b>	<b>quantità</b>	<b>sconto%</b>	<b>totale parziale</b>	<b>inc.%</b>
Listino	Unità esterna VRV taglia 12HP	cad	€ 8.452,82	1	0%	€ 8.452,82	27,0%
Listino	Sistema di gestione Intelligent Touch (quota parte)	cad	€ 1.381,71	1	0%	€ 1.381,71	4,4%
Listino	Unità interne incassate a pavimento FXNQ40A compresa di comando a filo, tubazioni in rame di collegamento all'unità esterna e quota parte di rete di scarico condensa	cad	1848,91	6	0%	€ 11.093,46	35,4%
Listino	Giunto di derivazione per gruppi a indice di potenza x inf a 200.	cad	€ 87,96	5	0%	€ 439,80	12,2%
Listino	Unità interne incassate a pavimento FXNQ20A compresa di comando a filo, tubazioni in rame di collegamento all'unità esterna e quota parte di rete di scarico condensa	cad	1799,48	3	0%	€ 5.398,44	17,2%
Listino	Giunto di derivazione per gruppi a indice di potenza x compreso tra 200 e 290.	cad	€ 92,15	2	0%	€ 184,30	5,1%
Listino	Unità interne incassate a pavimento FXNQ25A compresa di comando a filo, tubazioni in rame di collegamento all'unità esterna e quota parte di rete di scarico condensa	cad	1809,54	1	0%	€ 1.809,54	5,8%
Listino	Giunto di derivazione per gruppi a indice di potenza x compreso tra 290 e 640.	cad	€ 105,56	2	0%	€ 211,12	5,9%
Listino	Primo avviamento e BMS Engineering (quota parte)	cad	€ 430,00	1	0%	€ 430,00	1,4%

**TOTALE MATERIALI**
**€ 29.401,19**

<b>B)</b>	<b>MANO D'OPERA: al netto di SG e UI</b>	<b>u.m.</b>	<b>costo unitario</b>	<b>quantità</b>	<b>sconto%</b>	<b>totale parziale</b>	<b>inc.%</b>
MA.00.060.0000	Operaio impiantista 5° S livello	ore	€ 25,24	25,00	0%	€ 631,03	2,0%
MA.00.060.0010	Operaio impiantista 4° livello	ore	€ 22,02	25,00	0%	€ 550,40	1,8%
MA.00.060.0015	Operaio impiantista 1° livello	ore	€ 21,53	25,00	0%	€ 538,34	1,7%

**TOTALE MANO D'OPERA**
**€ 1.719,76**

<b>C)</b>	<b>NOLI E TRASPORTI: al netto di SG e UI</b>	<b>u.m.</b>	<b>costo unitario</b>	<b>quantità</b>	<b>sconto%</b>	<b>totale parziale</b>	<b>inc.%</b>
NC.10.050.0010.a	Nolo automezzo compreso autista, carburante e lubrificanti, anche ribaltabile: portata utile 1,5t	ore	€ 44,61	4	0%	€ 178,43	0,6%

**TOTALE NOLI E TRASPORTI**
**€ 178,43**
**TOTALE GENERALE (A+B+C)**
**€ 31.299,39** 72,9%

**SPESE GENERALI (SG)**

15,0% € 4.694,91

**UTILE D'IMPRESA (UI)**

10,0% € 3.599,43

**UNITA' DI MISURA:** a  
corpo

**PREZZO DI APPLICAZIONE € 39.593,73**

**ANALISI DEL PREZZO**
**NP.IM.1.3**
**Cucina**

Sistema di climatizzazione a tutt'aria costituito da unità di trattamento aria (portata massima 5000 mc/h) con batterie ad espansione diretta e unità esterna ad essa asservita.

Incluse le tubazioni di rame coibentato, giunti di collegamento, i cablaggi elettrici, comandi a filo, staffaggi ed ogni altro accessorio per una corretta posa a regola d'arte. E' inclusa la quota parte del sistema di regolazione centralizzata.

<b>A)</b>	<b>MATERIALI E MINUTERIE:</b>	<b>u.m.</b>	<b>costo listino</b>	<b>quantità</b>	<b>sconto%</b>	<b>totale parziale</b>	<b>inc.%</b>
Listino	Unità esterna VRV taglia 20HP	cad	€ 12.122,88	1	0%	€ 12.122,88	30,2%
Listino	Sistema di gestione Intelligent Touch (quota parte)	cad	€ 577,27	1	0%	€ 577,27	1,4%
Listino	Selettore multiplo 6 partenze	cad	€ 2.082,50	1	0%	€ 2.082,50	5,2%
Listino	Unità di trattamento aria portata massima 5000 mc/h	cad	€ 22.842,65	1	0%	€ 22.842,65	57,0%
Listino	Primo avviamento e BMS Engineering (quota parte)	cad	€ 1.037,33	1	0%	€ 1.037,33	2,6%

**TOTALE MATERIALI** € **37.625,29**

<b>B)</b>	<b>MANO D'OPERA: al netto di SG e UI</b>	<b>u.m.</b>	<b>costo unitario</b>	<b>quantità</b>	<b>sconto%</b>	<b>totale parziale</b>	<b>inc.%</b>
MA.00.060.0000	Operaio impiantista 5° S livello	ore	€ 25,24	35,00	0%	€ 883,44	2,2%
MA.00.060.0010	Operaio impiantista 4° livello	ore	€ 22,02	30,00	0%	€ 660,47	1,6%
MA.00.060.0015	Operaio impiantista 1° livello	ore	€ 21,53	30,00	0%	€ 646,01	1,6%

**TOTALE MANO D'OPERA** € **2.189,92**

<b>C)</b>	<b>NOLI E TRASPORTI: al netto di SG e UI</b>	<b>u.m.</b>	<b>costo unitario</b>	<b>quantità</b>	<b>sconto%</b>	<b>totale parziale</b>	<b>inc.%</b>
NC.10.050.0010.a	Nolo automezzo compreso autista, carburante e lubrificanti, anche ribaltabile: portata utile 1,5t	ore	€ 44,61	6	0%	€ 267,65	0,7%

**TOTALE NOLI E TRASPORTI** € **267,65**

**TOTALE GENERALE (A+B+C)** € **40.082,86** 100,0%

**SPESE GENERALI (SG)** 15,0% € **6.012,43**  
**UTILE D'IMPRESA (UI)** 10,0% € **4.609,53**

UNITA' DI MISURA: a  
corpo

**PREZZO DI APPLICAZIONE** € **50.704,82**

**ANALISI DEL PREZZO**
**NP.IM.1.4**
**Pompa di calore acqua calda sanitaria**

Scaldacqua in pompa di calore a basamento per produzione di acqua calda sanitaria con capienza da 200 litri, in classe A+ e gas R134a. Altezza 1707 mm / Diametro 700 mm. Tipo Daikin NUOS Plus Wifi. E' incluso il dosatore di polifosfati

<b>A)</b>	<b>MATERIALI E MINUTERIE:</b>	<i>u.m.</i>	<i>costo listino</i>	<i>quantità</i>	<i>sconto%</i>	<i>totale parziale</i>	<i>inc.%</i>
Listino	Pompa di calore	cad	€ 2.779,57	1	20%	€ 2.223,66	90,3%
Listino	Gruppo idraulico	cad	€ 25,00	1	20%	€ 20,00	0,8%
						€ 0,00	0,0%

**TOTALE MATERIALI** € **2.243,66**

<b>B)</b>	<b>MANO D'OPERA: al netto di SG e UI</b>	<i>u.m.</i>	<i>costo unitario</i>	<i>quantità</i>	<i>sconto%</i>	<i>totale parziale</i>	<i>inc.%</i>
MA.00.060.0020	Operaio impiantista 3° livello	ore	€ 21,11	2	0%	€ 42,23	1,7%
MA.00.005.0010	Operaio qualificato edile 2° livello	ore	€ 28,79	2	0%	€ 57,58	2,3%
MA.00.005.0010	Operaio qualificato edile 2° livello	ore	€ 28,79	1,00	0%	€ 28,79	1,2%
-	-	ore	€ 0,00	0,00	0%	€ 0,00	0,0%

**TOTALE MANO D'OPERA** € **128,60**

<b>C)</b>	<b>NOLI E TRASPORTI: al netto di SG e UI</b>	<i>u.m.</i>	<i>costo unitario</i>	<i>quantità</i>	<i>sconto%</i>	<i>totale parziale</i>	<i>inc.%</i>
NC.10.050.0010.a	Nolo automezzo compreso autista, carburante e lubrificanti, anche ribaltabile: portata utile 1,5t	ore	€ 44,61	2	0%	€ 89,22	3,6%
-	-	ore	€ 0,00	0	0%	€ 0,00	0,0%
-	-	ore	€ 0,00	0	0%	€ 0,00	0,0%

**TOTALE NOLI E TRASPORTI** € **89,22**

**TOTALE GENERALE (A+B+C)** € **2.461,47** 8,8%

**SPESE GENERALI (SG)** 15,0% € **369,22**  
**UTILE D'IMPRESA (UI)** 10,0% € **283,07**

**UNITA' DI MISURA:** a  
**PREZZO DI APPLICAZIONE** € **3.113,76**

**ANALISI DEL PREZZO****NP.IM.1.5****Pompa di calore acqua calda sanitaria**

Fornitura e posa in opera di pompa di calore per la produzione di acqua calda sanitaria da 110 litri e di gruppo di sicurezza idraulico da 1/2".  
Tipo Ariston Nuov Evo A+ 110 WH

<b>A)</b>	<b>MATERIALI E MINUTERIE:</b>	<i>u.m.</i>	<i>costo listino</i>	<i>quantità</i>	<i>sconto%</i>	<i>totale parziale</i>	<i>inc.%</i>
Listino	Pompa di calore	cad	€ 1.683,00	1	20%	€ 1.346,40	85,0%
Listino	Gruppo idraulico	cad	€ 25,00	1	20%	€ 20,00	1,3%
						€ 0,00	0,0%

**TOTALE MATERIALI** € **1.366,40**

<b>B)</b>	<b>MANO D'OPERA: al netto di SG e UI</b>	<i>u.m.</i>	<i>costo unitario</i>	<i>quantità</i>	<i>sconto%</i>	<i>totale parziale</i>	<i>inc.%</i>
MA.00.060.0020	Operaio impiantista 3° livello	ore	€ 21,11	2	0%	€ 42,23	2,7%
MA.00.005.0010	Operaio qualificato edile 2° livello	ore	€ 28,79	2	0%	€ 57,58	3,6%
MA.00.005.0010	Operaio qualificato edile 2° livello	ore	€ 28,79	1,00	0%	€ 28,79	1,8%
-	-	ore	€ 0,00	0,00	0%	€ 0,00	0,0%

**TOTALE MANO D'OPERA** € **128,60**

<b>C)</b>	<b>NOLI E TRASPORTI: al netto di SG e UI</b>	<i>u.m.</i>	<i>costo unitario</i>	<i>quantità</i>	<i>sconto%</i>	<i>totale parziale</i>	<i>inc.%</i>
NC.10.050.0010.a	Nolo automezzo compreso autista, carburante e lubrificanti, anche ribaltabile: portata utile 1,5t	ore	€ 44,61	2	0%	€ 89,22	5,6%
-	-	ore	€ 0,00	0	0%	€ 0,00	0,0%
-	-	ore	€ 0,00	0	0%	€ 0,00	0,0%

**TOTALE NOLI E TRASPORTI** € **89,22**

**TOTALE GENERALE (A+B+C)** € **1.584,22** 13,7%

**SPESE GENERALI (SG)** 15,0% € **237,63**  
**UTILE D'IMPRESA (UI)** 10,0% € **182,19**

UNITA' DI MISURA: a  
cordo

**PREZZO DI APPLICAZIONE** € **2.004,04**

**ANALISI DEL PREZZO**
**NP.IM.1.6**
**Pompa di calore acqua calda sanitaria**

Fornitura e posa in opera di pompa di calore per la produzione di acqua calda sanitaria da 110 litri e di gruppo di sicurezza idraulico da 1/2".  
Tipo Ariston Nuov Evo A+ 80 WH

<b>A)</b>	<b>MATERIALI E MINUTERIE:</b>	<b>u.m.</b>	<b>costo listino</b>	<b>quantità</b>	<b>sconto%</b>	<b>totale parziale</b>	<b>inc.%</b>
Listino	Pompa di calore	cad	€ 1.557,00	1	20%	€ 1.245,60	84,0%
Listino	Gruppo idraulico	cad	€ 25,00	1	20%	€ 20,00	1,3%
						€ 0,00	0,0%

**TOTALE MATERIALI** € **1.265,60**

<b>B)</b>	<b>MANO D'OPERA: al netto di SG e UI</b>	<b>u.m.</b>	<b>costo unitario</b>	<b>quantità</b>	<b>sconto%</b>	<b>totale parziale</b>	<b>inc.%</b>
MA.00.060.0020	Operaio impiantista 3° livello	ore	€ 21,11	2	0%	€ 42,23	2,8%
MA.00.005.0010	Operaio qualificato edile 2° livello	ore	€ 28,79	2	0%	€ 57,58	3,9%
MA.00.005.0010	Operaio qualificato edile 2° livello	ore	€ 28,79	1,00	0%	€ 28,79	1,9%
-	-	ore	€ 0,00	0,00	0%	€ 0,00	0,0%

**TOTALE MANO D'OPERA** € **128,60**

<b>C)</b>	<b>NOLI E TRASPORTI: al netto di SG e UI</b>	<b>u.m.</b>	<b>costo unitario</b>	<b>quantità</b>	<b>sconto%</b>	<b>totale parziale</b>	<b>inc.%</b>
NC.10.050.0010.a	Nolo automezzo compreso autista, carburante e lubrificanti, anche ribaltabile: portata utile 1,5t	ore	€ 44,61	2	0%	€ 89,22	6,0%
-	-	ore	€ 0,00	0	0%	€ 0,00	0,0%
-	-	ore	€ 0,00	0	0%	€ 0,00	0,0%

**TOTALE NOLI E TRASPORTI** € **89,22**

**TOTALE GENERALE (A+B+C)** € **1.483,42** 14,7%

**SPESE GENERALI (SG)** 15,0% € **222,51**  
**UTILE D'IMPRESA (UI)** 10,0% € **170,59**

UNITA' DI MISURA: a  
cordo

**PREZZO DI APPLICAZIONE** € **1.876,52**



**ANALISI DEL PREZZO****NP.IM.1.7****Griglia di mandata**

Fornitura e posa in opera di griglia di mandata tipo Tecnoventil CMZV SC dimensioni 600x400 mm compreso plenum e serranda di taratura. Installata verticale.

<b>A) MATERIALI E MINUTERIE:</b>		<i>u.m.</i>	<i>costo listino</i>	<i>quantità</i>	<i>sconto%</i>	<i>totale parziale</i>	<i>inc.%</i>
Listino	Griglia singolo filare con serranda	cad	€ 122,70	1	35%	€ 79,76	73,8%
Listino	Controtelaio	cad	€ 14,50	1	35%	€ 9,43	8,7%
<b>TOTALE MATERIALI</b>						<b>€ 89,18</b>	
<b>B) MANO D'OPERA: al netto di SG e UI</b>		<i>u.m.</i>	<i>costo unitario</i>	<i>quantità</i>	<i>sconto%</i>	<i>totale parziale</i>	<i>inc.%</i>
MA.00.060.0020	Operaio impiantista 3° livello	ore	€ 21,11	0,2	0%	€ 4,22	3,9%
MA.00.005.0010	Operaio qualificato edile 2° livello	ore	€ 28,79	0,2	0%	€ 5,76	5,3%
MA.00.005.0010	Operaio qualificato edile 2° livello	ore	€ 28,79	0,00	0%	€ 0,00	0,0%
-	-	ore	€ 0,00	0,00	0%	€ 0,00	0,0%
<b>TOTALE MANO D'OPERA</b>						<b>€ 9,98</b>	
<b>C) NOLI E TRASPORTI: al netto di SG e UI</b>		<i>u.m.</i>	<i>costo unitario</i>	<i>quantità</i>	<i>sconto%</i>	<i>totale parziale</i>	<i>inc.%</i>
NC.10.050.0010.a	Nolo automezzo compreso autista, carburante e lubrificanti, anche ribaltabile: portata utile 1,5t	ore	€ 44,61	0,2	0%	€ 8,92	8,3%
-	-	ore	€ 0,00	0	0%	€ 0,00	0,0%
-	-	ore	€ 0,00	0	0%	€ 0,00	0,0%
<b>TOTALE NOLI E TRASPORTI</b>						<b>€ 8,92</b>	
<b>TOTALE GENERALE (A+B+C)</b>						<b>€ 108,08</b>	17,5%
<b>SPESE GENERALI (SG)</b>				15,0%	€	<b>16,21</b>	
<b>UTILE D'IMPRESA (UI)</b>				10,0%	€	<b>12,43</b>	
<b>UNITA' DI MISURA:</b>		<b>a</b>	<b>PREZZO DI APPLICAZIONE €</b>				
		<b>cordo</b>	<b>136,72</b>				

**ANALISI DEL PREZZO**
**NP.IM.1.7**
**Griglia di mandata**

Fornitura e posa in opera di griglia di mandata tipo Tecnoventil CMZV SC dimensioni 500x300 mm compreso plenum e serranda di taratura. Installata verticale.

<b>A) MATERIALI E MINUTERIE:</b>		<i>u.m.</i>	<i>costo listino</i>	<i>quantità</i>	<i>sconto%</i>	<i>totale parziale</i>	<i>inc.%</i>
Listino	Griglia singolo filare con serranda	cad	€ 91,40	1	35%	€ 59,41	69,3%
Listino	Controtelaio	cad	€ 11,50	1	35%	€ 7,48	8,7%
<b>TOTALE MATERIALI</b>						<b>€ 66,89</b>	
<b>B) MANO D'OPERA: al netto di SG e UI</b>		<i>u.m.</i>	<i>costo unitario</i>	<i>quantità</i>	<i>sconto%</i>	<i>totale parziale</i>	<i>inc.%</i>
MA.00.060.0020	Operaio impiantista 3° livello	ore	€ 21,11	0,2	0%	€ 4,22	4,9%
MA.00.005.0010	Operaio qualificato edile 2° livello	ore	€ 28,79	0,2	0%	€ 5,76	6,7%
MA.00.005.0010	Operaio qualificato edile 2° livello	ore	€ 28,79	0,00	0%	€ 0,00	0,0%
-	-	ore	€ 0,00	0,00	0%	€ 0,00	0,0%
<b>TOTALE MANO D'OPERA</b>						<b>€ 9,98</b>	
<b>C) NOLI E TRASPORTI: al netto di SG e UI</b>		<i>u.m.</i>	<i>costo unitario</i>	<i>quantità</i>	<i>sconto%</i>	<i>totale parziale</i>	<i>inc.%</i>
NC.10.050.0010.a	Nolo automezzo compreso autista, carburante e lubrificanti, anche ribaltabile: portata utile 1,5t	ore	€ 44,61	0,2	0%	€ 8,92	10,4%
-	-	ore	€ 0,00	0	0%	€ 0,00	0,0%
-	-	ore	€ 0,00	0	0%	€ 0,00	0,0%
<b>TOTALE NOLI E TRASPORTI</b>						<b>€ 8,92</b>	
<b>TOTALE GENERALE (A+B+C)</b>						<b>€ 85,79</b>	<b>22,0%</b>
<b>SPESE GENERALI (SG)</b>				15,0%	€	<b>12,87</b>	
<b>UTILE D'IMPRESA (UI)</b>				10,0%	€	<b>9,87</b>	
<b>UNITA' DI MISURA:</b>		<b>a</b>	<b>PREZZO DI APPLICAZIONE €</b>				
		<b>cordo</b>	<b>108,52</b>				

**ANALISI DEL PREZZO**
**NP.IM.1.7**
**Griglia di mandata**

Fornitura e posa in opera di griglia di mandata tipo Tecnoventil CMZV SC dimensioni 500x200 mm compreso plenum e serranda di taratura. Installata verticale.

<b>A) MATERIALI E MINUTERIE:</b>		<i>u.m.</i>	<i>costo listino</i>	<i>quantità</i>	<i>sconto%</i>	<i>totale parziale</i>	<i>inc.%</i>
Listino	Griglia singolo filare con serranda	cad	€ 77,90	1	35%	€ 50,64	66,9%
Listino	Controtelaio	cad	€ 9,50	1	35%	€ 6,18	8,2%
<b>TOTALE MATERIALI</b>						<b>€ 56,81</b>	
<b>B) MANO D'OPERA: al netto di SG e UI</b>		<i>u.m.</i>	<i>costo unitario</i>	<i>quantità</i>	<i>sconto%</i>	<i>totale parziale</i>	<i>inc.%</i>
MA.00.060.0020	Operaio impiantista 3° livello	ore	€ 21,11	0,2	0%	€ 4,22	5,6%
MA.00.005.0010	Operaio qualificato edile 2° livello	ore	€ 28,79	0,2	0%	€ 5,76	7,6%
MA.00.005.0010	Operaio qualificato edile 2° livello	ore	€ 28,79	0,00	0%	€ 0,00	0,0%
-	-	ore	€ 0,00	0,00	0%	€ 0,00	0,0%
<b>TOTALE MANO D'OPERA</b>						<b>€ 9,98</b>	
<b>C) NOLI E TRASPORTI: al netto di SG e UI</b>		<i>u.m.</i>	<i>costo unitario</i>	<i>quantità</i>	<i>sconto%</i>	<i>totale parziale</i>	<i>inc.%</i>
NC.10.050.0010.a	Nolo automezzo compreso autista, carburante e lubrificanti, anche ribaltabile: portata utile 1,5t	ore	€ 44,61	0,2	0%	€ 8,92	11,8%
-	-	ore	€ 0,00	0	0%	€ 0,00	0,0%
-	-	ore	€ 0,00	0	0%	€ 0,00	0,0%
<b>TOTALE NOLI E TRASPORTI</b>						<b>€ 8,92</b>	
<b>TOTALE GENERALE (A+B+C)</b>						<b>€ 75,71</b>	<b>25,0%</b>
<b>SPESE GENERALI (SG)</b>				15,0%	€	<b>11,36</b>	
<b>UTILE D'IMPRESA (UI)</b>				10,0%	€	<b>8,71</b>	
<b>UNITA' DI MISURA:</b>		<b>a</b>	<b>PREZZO DI APPLICAZIONE €</b>				
		<b>cordo</b>	<b>95,78</b>				

**ANALISI DEL PREZZO**
**NP.IM.1.8**
**Griglia di ripresa**

Fornitura e posa in opera di griglia di mandata tipo Tecnoventil SV dimensioni 300x200 mm compreso plenum e serranda di taratura. Installata a parete.

<b>A) MATERIALI E MINUTERIE:</b>		<i>u.m.</i>	<i>costo listino</i>	<i>quantità</i>	<i>sconto%</i>	<i>totale parziale</i>	<i>inc.%</i>
Listino	Griglia singolo filare con serranda	cad	€ 17,40	1	35%	€ 11,31	14,6%
Listino	Controtelaio	cad	€ 5,60	1	35%	€ 3,64	4,7%
Listino	Plenum isolato PSI1	cad	€ 67,10	1	35%	€ 43,62	56,3%
<b>TOTALE MATERIALI</b>						<b>€ 58,57</b>	
<b>B) MANO D'OPERA: al netto di SG e UI</b>		<i>u.m.</i>	<i>costo unitario</i>	<i>quantità</i>	<i>sconto%</i>	<i>totale parziale</i>	<i>inc.%</i>
MA.00.060.0020	Operaio impiantista 3° livello	ore	€ 21,11	0,2	0%	€ 4,22	5,5%
MA.00.005.0010	Operaio qualificato edile 2° livello	ore	€ 28,79	0,2	0%	€ 5,76	7,4%
MA.00.005.0010	Operaio qualificato edile 2° livello	ore	€ 28,79	0,00	0%	€ 0,00	0,0%
-	-	ore	€ 0,00	0,00	0%	€ 0,00	0,0%
<b>TOTALE MANO D'OPERA</b>						<b>€ 9,98</b>	
<b>C) NOLI E TRASPORTI: al netto di SG e UI</b>		<i>u.m.</i>	<i>costo unitario</i>	<i>quantità</i>	<i>sconto%</i>	<i>totale parziale</i>	<i>inc.%</i>
NC.10.050.0010.a	Nolo automezzo compreso autista, carburante e lubrificanti, anche ribaltabile: portata utile 1,5t	ore	€ 44,61	0,2	0%	€ 8,92	11,5%
-	-	ore	€ 0,00	0	0%	€ 0,00	0,0%
-	-	ore	€ 0,00	0	0%	€ 0,00	0,0%
<b>TOTALE NOLI E TRASPORTI</b>						<b>€ 8,92</b>	
<b>TOTALE GENERALE (A+B+C)</b>						<b>€ 77,47</b>	<b>80,7%</b>
<b>SPESE GENERALI (SG)</b>				15,0%	€	<b>11,62</b>	
<b>UTILE D'IMPRESA (UI)</b>				10,0%	€	<b>8,91</b>	
<b>UNITA' DI MISURA:</b>		<b>a</b>	<b>PREZZO DI APPLICAZIONE €</b>				
		<b>cordo</b>	<b>88,00</b>				

**ANALISI DEL PREZZO**
**NP.IM.1.9**
**Griglia di transito**

Fornitura e posa in opera di griglia di transito tipo Tecnoventil TTA dimensioni come da elaborati grafici.

<b>A) MATERIALI E MINUTERIE:</b>		<i>u.m.</i>	<i>costo listino</i>	<i>quantità</i>	<i>sconto%</i>	<i>totale parziale</i>	<i>inc.%</i>
Listino	600 x 200 mm	cad	€ 63,40	8	35%	€ 329,68	52,5%
Listino	200 x 200 mm	cad	€ 38,00	5	35%	€ 123,50	19,7%
<b>TOTALE MATERIALI</b>						<b>€ 453,18</b>	
<b>B) MANO D'OPERA: al netto di SG e UI</b>		<i>u.m.</i>	<i>costo unitario</i>	<i>quantità</i>	<i>sconto%</i>	<i>totale parziale</i>	<i>inc.%</i>
MA.00.060.0020	Operaio impiantista 3° livello	ore	€ 21,11	2,6	0%	€ 54,90	8,7%
MA.00.005.0010	Operaio qualificato edile 2° livello	ore	€ 28,79	2,6	0%	€ 74,86	11,9%
MA.00.005.0010	Operaio qualificato edile 2° livello	ore	€ 28,79	0,00	0%	€ 0,00	0,0%
-	-	ore	€ 0,00	0,00	0%	€ 0,00	0,0%
<b>TOTALE MANO D'OPERA</b>						<b>€ 129,75</b>	
<b>C) NOLI E TRASPORTI: al netto di SG e UI</b>		<i>u.m.</i>	<i>costo unitario</i>	<i>quantità</i>	<i>sconto%</i>	<i>totale parziale</i>	<i>inc.%</i>
NC.10.050.0010.a	Nolo automezzo compreso autista, carburante e lubrificanti, anche ribaltabile: portata utile 1,5t	ore	€ 44,61	1	0%	€ 44,61	7,1%
-	-	ore	€ 0,00	0	0%	€ 0,00	0,0%
-	-	ore	€ 0,00	0	0%	€ 0,00	0,0%
<b>TOTALE NOLI E TRASPORTI</b>						<b>€ 44,61</b>	
<b>TOTALE GENERALE (A+B+C)</b>						<b>€ 627,54</b>	<b>47,5%</b>
<b>SPESE GENERALI (SG)</b>				15,0%	€	<b>94,13</b>	
<b>UTILE D'IMPRESA (UI)</b>				10,0%	€	<b>72,17</b>	
<b>UNITA' DI MISURA:</b>		<b>a</b>	<b>PREZZO DI APPLICAZIONE €</b>				
		<b>corpo</b>	<b>793,84</b>				

**ANALISI DEL PREZZO****NP.IM.1.10****Sistema di dispersione acque meteoriche**

Fornitura e posa in opera di sistema di dispersione per un volume di invaso di circa 120 mc tipo Pozzoli Rigofill ST.

Composto da moduli parallelepipedi, piastre per modulo laterale, elementi per montaggio verticale/orizzontale, pozzetti comprensivi di prolunga e strato geotessile.

<b>A)</b>	<b>MATERIALI E MINUTERIE:</b>	<i>u.m.</i>	<i>costo listino</i>	<i>quantità</i>	<i>sconto%</i>	<i>totale parziale</i>	<i>inc.%</i>
Listino	Sistema di dispersione	cad	€ 17.818,97	1	40%	€ 10.691,38	90,2%
						€ 0,00	0,0%
						€ 0,00	0,0%

**TOTALE MATERIALI** € **10.691,38**

<b>B)</b>	<b>MANO D'OPERA: al netto di SG e UI</b>	<i>u.m.</i>	<i>costo unitario</i>	<i>quantità</i>	<i>sconto%</i>	<i>totale parziale</i>	<i>inc.%</i>
MA.00.060.0020	Operaio impiantista 3° livello	ore	€ 21,11	16	0%	€ 337,83	2,9%
MA.00.005.0010	Operaio qualificato edile 2° livello	ore	€ 28,79	16	0%	€ 460,65	3,9%
MA.00.005.0010	Operaio qualificato edile 2° livello	ore	€ 28,79	0,00	0%	€ 0,00	0,0%
-	-	ore	€ 0,00	0,00	0%	€ 0,00	0,0%

**TOTALE MANO D'OPERA** € **798,48**

<b>C)</b>	<b>NOLI E TRASPORTI: al netto di SG e UI</b>	<i>u.m.</i>	<i>costo unitario</i>	<i>quantità</i>	<i>sconto%</i>	<i>totale parziale</i>	<i>inc.%</i>
NC.10.050.0010.a	Nolo automezzo compreso autista, carburante e lubrificanti, anche ribaltabile: portata utile 1,5t	ore	€ 44,61	8	0%	€ 356,87	3,0%
-	-	ore	€ 0,00	0	0%	€ 0,00	0,0%
-	-	ore	€ 0,00	0	0%	€ 0,00	0,0%

**TOTALE NOLI E TRASPORTI** € **356,87****TOTALE GENERALE (A+B+C)** € **11.846,73** 9,8%**SPESE GENERALI (SG)** 15,0% € **1.777,01**  
**UTILE D'IMPRESA (UI)** 10,0% € **1.362,37**UNITA' DI MISURA: a  
cordo**PREZZO DI APPLICAZIONE** € **14.986,11**

**ANALISI DEL PREZZO**
**NP.IM.1.11**
**Disoleatore**

Fornitura e posa in opera del disoleatore tipo NEUTRAcom GN 3/300, portata 3 l/s, fornito con ogni accessorio necessario.

<b>A)</b>	<b>MATERIALI E MINUTERIE:</b>	<i>u.m.</i>	<i>costo listino</i>	<i>quantità</i>	<i>sconto%</i>	<i>totale parziale</i>	<i>inc.%</i>
Listino	Disoleatore	cad	€ 1.875,00	1	20%	€ 1.500,00	77,2%
						€ 0,00	0,0%
						€ 0,00	0,0%

**TOTALE MATERIALI** € **1.500,00**

<b>B)</b>	<b>MANO D'OPERA: al netto di SG e UI</b>	<i>u.m.</i>	<i>costo unitario</i>	<i>quantità</i>	<i>sconto%</i>	<i>totale parziale</i>	<i>inc.%</i>
MA.00.060.0020	Operaio impiantista 3° livello	ore	€ 21,11	8	0%	€ 168,92	8,7%
MA.00.005.0010	Operaio qualificato edile 2° livello	ore	€ 28,79	8	0%	€ 230,32	11,8%
MA.00.005.0010	Operaio qualificato edile 2° livello	ore	€ 28,79	0,00	0%	€ 0,00	0,0%
-	-	ore	€ 0,00	0,00	0%	€ 0,00	0,0%

**TOTALE MANO D'OPERA** € **399,24**

<b>C)</b>	<b>NOLI E TRASPORTI: al netto di SG e UI</b>	<i>u.m.</i>	<i>costo unitario</i>	<i>quantità</i>	<i>sconto%</i>	<i>totale parziale</i>	<i>inc.%</i>
NC.10.050.0010.a	Nolo automezzo compreso autista, carburante e lubrificanti, anche ribaltabile: portata utile 1,5t	ore	€ 44,61	1	0%	€ 44,61	2,3%
-	-	ore	€ 0,00	0	0%	€ 0,00	0,0%
-	-	ore	€ 0,00	0	0%	€ 0,00	0,0%

**TOTALE NOLI E TRASPORTI** € **44,61**
**TOTALE GENERALE (A+B+C)** € **1.943,85** 22,8%

**SPESE GENERALI (SG)** 15,0% € **291,58**  
**UTILE D'IMPRESA (UI)** 10,0% € **223,54**

 UNITA' DI MISURA: **a**  
**cordo**
**PREZZO DI APPLICAZIONE** € **2.458,97**

**ANALISI DEL PREZZO**
**NP.IM.1.12**
**Recuperatore**

Fornitura e posa in opera di recuperatore di calore tipo Aldes InspirAir 450 Classic. Portata d'aria massima trattata 470 mc/h. Efficienza nominale di recupero termico 87%. Dimensioni nette 1088 x 560 x 560 mm. (H x L x P). Comprensivo di cassone ripartitore, filtri e serrande di regolazione, camino di aspirazione in lamiera

<b>A) MATERIALI E MINUTERIE:</b>		<i>u.m.</i>	<i>costo listino</i>	<i>quantità</i>	<i>sconto%</i>	<i>totale parziale</i>	<i>inc.%</i>
Listino	Recuperatore	cad	€ 5.188,80	1	30%	€ 3.632,16	81,4%
	Filtri (per ePM2,5 + filtro polvere)	cad	€ 115,73	1	30%	€ 81,01	1,8%
	Plenum di ripartizione	cad	€ 483,80	1	30%	€ 338,66	7,6%
	Camino di aspirazione	cad	€ 237,62	1	30%	€ 166,33	3,7%
<b>TOTALE MATERIALI</b>						<b>€ 4.218,17</b>	
<b>B) MANO D'OPERA: al netto di SG e UI</b>		<i>u.m.</i>	<i>costo unitario</i>	<i>quantità</i>	<i>sconto%</i>	<i>totale parziale</i>	<i>inc.%</i>
MA.00.060.0020	Operaio impiantista 3° livello	ore	€ 21,11	4	0%	€ 84,46	1,9%
MA.00.005.0010	Operaio qualificato edile 2° livello	ore	€ 28,79	4	0%	€ 115,16	2,6%
MA.00.005.0010	Operaio qualificato edile 2° livello	ore	€ 28,79	0,00	0%	€ 0,00	0,0%
-	-	ore	€ 0,00	0,00	0%	€ 0,00	0,0%
<b>TOTALE MANO D'OPERA</b>						<b>€ 199,62</b>	
<b>C) NOLI E TRASPORTI: al netto di SG e UI</b>		<i>u.m.</i>	<i>costo unitario</i>	<i>quantità</i>	<i>sconto%</i>	<i>totale parziale</i>	<i>inc.%</i>
NC.10.050.0010.a	Nolo automezzo compreso autista, carburante e lubrificanti, anche ribaltabile: portata utile 1,5t	ore	€ 44,61	1	0%	€ 44,61	1,0%
-	-	ore	€ 0,00	0	0%	€ 0,00	0,0%
-	-	ore	€ 0,00	0	0%	€ 0,00	0,0%
<b>TOTALE NOLI E TRASPORTI</b>						<b>€ 44,61</b>	
<b>TOTALE GENERALE (A+B+C)</b>						<b>€ 4.462,39</b>	9,2%
<b>SPESE GENERALI (SG)</b>				15,0%	€	<b>669,36</b>	
<b>UTILE D'IMPRESA (UI)</b>				10,0%	€	<b>513,18</b>	
<b>UNITA' DI MISURA:</b>		<b>a</b>	<b>PREZZO DI APPLICAZIONE €</b>				
		<b>cordo</b>	<b>5.644,93</b>				



**ANALISI DEL PREZZO**
**NP.IM.1.13**
**Valvola di ventilazione**

Fornitura e posa in opera di valvola di ventilazione tipo Tecnoventil V/A-B dimensioni Ø 160 mm compreso plenum. Portata indicata in pianta.  
Colore bianco. Installata a soffitto.

<b>A)</b>	<b>MATERIALI E MINUTERIE:</b>	<i>u.m.</i>	<i>costo listino</i>	<i>quantità</i>	<i>sconto%</i>	<i>totale parziale</i>	<i>inc.%</i>
Listino	Valvola diam, 160mm	cad	€ 20,40	1	35%	€ 13,26	56,0%
						€ 0,00	0,0%
						€ 0,00	0,0%

**TOTALE MATERIALI** € **13,26**

<b>B)</b>	<b>MANO D'OPERA: al netto di SG e UI</b>	<i>u.m.</i>	<i>costo unitario</i>	<i>quantità</i>	<i>sconto%</i>	<i>totale parziale</i>	<i>inc.%</i>
MA.00.060.0020	Operaio impiantista 3° livello	ore	€ 21,11	0,2	0%	€ 4,22	17,8%
MA.00.005.0010	Operaio qualificato edile 2° livello	ore	€ 28,79	0,2	0%	€ 5,76	24,3%
MA.00.005.0010	Operaio qualificato edile 2° livello	ore	€ 28,79	0,00	0%	€ 0,00	0,0%
-	-	ore	€ 0,00	0,00	0%	€ 0,00	0,0%

**TOTALE MANO D'OPERA** € **9,98**

<b>C)</b>	<b>NOLI E TRASPORTI: al netto di SG e UI</b>	<i>u.m.</i>	<i>costo unitario</i>	<i>quantità</i>	<i>sconto%</i>	<i>totale parziale</i>	<i>inc.%</i>
NC.10.050.0010.a	Nolo automezzo compreso autista, carburante e lubrificanti, anche ribaltabile: portata utile 1,5t	ore	€ 44,61	0,01	0%	€ 0,45	1,9%
-	-	ore	€ 0,00	0	0%	€ 0,00	0,0%
-	-	ore	€ 0,00	0	0%	€ 0,00	0,0%

**TOTALE NOLI E TRASPORTI** € **0,45**

**TOTALE GENERALE (A+B+C)** € **23,69** 44,0%

**SPESE GENERALI (SG)** 15,0% € **3,55**  
**UTILE D'IMPRESA (UI)** 10,0% € **2,72**

UNITA' DI MISURA: a  
cordo

**PREZZO DI APPLICAZIONE** € **29,96**

**ANALISI DEL PREZZO**
**NP.IE.1.1**
**Quadro elettrici**

Fornitura e posa in opera di quadri elettrici sottocontatore, generale, servizi, centralini di atelier e di centrale termica, in carpenteria metallica verniciata per apparecchiature di tipo modulare e/o scatolato con portella di chiusura completa di apparecchiature di protezione e comando, come da schema allegato. Inclusi morsettiera, collegamenti elettrici ed ogni altra opera per dare il lavoro finito a regola d'arte. Come da schemi

<b>A) MATERIALI E MINUTERIE:</b>		<i>u.m.</i>	<i>costo listino</i>	<i>quantità</i>	<i>sconto%</i>	<i>totale parziale</i>	<i>inc.%</i>
Listino							
	Quadro sottocontatore	cad	€ 5.272,48	1	30%	€ 3.690,74	14,7%
	Quadro generale bassa tensione	cad	€ 5.422,10	1	30%	€ 3.795,47	15,2%
	Quadro servizi	cad	€ 7.811,20	1	30%	€ 5.467,84	21,8%
	Quadro centrale termica	cad	€ 4.639,40	1	30%	€ 3.247,58	13,0%
	Quadro Atelier	cad	€ 1.877,00	3	30%	€ 3.941,70	15,7%
							0,0%
<b>TOTALE MATERIALI</b>						<b>€ 20.143,33</b>	
<b>B) MANO D'OPERA: al netto di SG e UI</b>		<i>u.m.</i>	<i>costo unitario</i>	<i>quantità</i>	<i>sconto%</i>	<i>totale parziale</i>	<i>inc.%</i>
MA.00.060.0005	Operaio impiantista 5° livello	ore	€ 23,44	120	0%	€ 2.812,33	11,2%
MA.00.060.0020	Operaio impiantista 3° livello	ore	€ 21,00	96	0%	€ 2.016,12	8,0%
-	-	ore	€ 0,00	0,00	0%	€ 0,00	0,0%
-	-	ore	€ 0,00	0,00	0%	€ 0,00	0,0%
<b>TOTALE MANO D'OPERA</b>						<b>€ 4.828,45</b>	
<b>C) NOLI E TRASPORTI: al netto di SG e UI</b>		<i>u.m.</i>	<i>costo unitario</i>	<i>quantità</i>	<i>sconto%</i>	<i>totale parziale</i>	<i>inc.%</i>
NC.10.050.0010.a	Nolo automezzo compreso autista, carburante e lubrificanti, anche ribaltabile: portata utile 1,5t	ore	€ 39,40	2	0%	€ 78,80	0,3%
-	-	ore	€ 0,00	0	0%	€ 0,00	0,0%
<b>TOTALE NOLI E TRASPORTI</b>						<b>€ 78,80</b>	
<b>TOTALE GENERALE (A+B+C)</b>						<b>€ 25.050,57</b>	100,0%
<b>SPESE GENERALI (SG)</b>				13,5%	€	<b>3.381,83</b>	
<b>UTILE D'IMPRESA (UI)</b>				10,0%	€	<b>2.843,24</b>	
<b>UNITA' DI MISURA:</b>		<b>a</b>	<b>PREZZO DI APPLICAZIONE €</b>				
		<b>corpo</b>	<b>31.275,64</b>				

**ANALISI DEL PREZZO**
**NP.IE.1.2**
**Punto luce DALI**

Derivazione da incasso per punto luce DALI con tubo protettivo flessibile o rigido in PVC ad alta resistenza allo schiacciamento, conduttori di alimentazione e di terra in rame ricotto isolato conformi ai requisiti previsti dalla Normativa Europea Regolamento UE 305/2011 - Prodotti da Costruzione CPR e cavo BUS/DALI. Tipologia conduttori e sezione adeguati all'utilizzo, scatole da incasso, frutti componibili, placche e supporti. Il tutto in opera incassato nel muro, compresa linea di collegamento allo specifico punto di alimentazione, fissaggio delle canalizzazioni a mezzo di tasselli o ganci, assistenza per il trasporto dei materiali al piano:

<b>A)</b>	<b>MATERIALI E MINUTERIE:</b>	<b>u.m.</b>	<b>costo listino</b>	<b>quantità</b>	<b>sconto%</b>	<b>totale parziale</b>	<b>inc.%</b>
1E.02.060.0015.a	- punto luce interrotto con interruttore bipolare, oppure unipolare con spia 230 V	cad	€ 48,00	1	0%	€ 48,00	62,4%
1E.12.060.0160	Cavo per sistemi Bus 2x0,50 mmq con guaina LSZH, tensione nominale 300/500 V. Lunghezza: 100m	m	€ 0,44	15	0%	€ 6,60	8,6%
					0%	€ 0,00	0,0%
					0%	€ 0,00	0,0%
					0%	€ 0,00	0,0%
					0%	€ 0,00	0,0%
					0%	€ 0,00	0,0%
					0%	€ 0,00	0,0%
					0%	€ 0,00	0,0%
					0%	€ 0,00	0,0%
<b>TOTALE MATERIALI</b>						<b>€ 54,60</b>	
<b>B)</b>	<b>MANO D'OPERA: al netto di SG e UI</b>	<b>u.m.</b>	<b>costo unitario</b>	<b>quantità</b>	<b>sconto%</b>	<b>totale parziale</b>	<b>inc.%</b>
MA.00.060.0005	Operaio impiantista 5° livello	ore	€ 23,57	0,3	0%	€ 7,07	9,2%
MA.00.060.0020	Operaio impiantista 3° livello	ore	€ 21,11	0,3	0%	€ 6,33	8,2%
-	-	ore	€ 0,00	0,00	0%	€ 0,00	0,0%
-	-	ore	€ 0,00	0,00	0%	€ 0,00	0,0%
<b>TOTALE MANO D'OPERA</b>						<b>€ 13,41</b>	
<b>C)</b>	<b>NOLI E TRASPORTI: al netto di SG e UI</b>	<b>u.m.</b>	<b>costo unitario</b>	<b>quantità</b>	<b>sconto%</b>	<b>totale parziale</b>	<b>inc.%</b>
NC.10.050.0010.a	Nolo automezzo compreso autista, carburante e lubrificanti, anche ribaltabile: portata utile 1,5t	ore	€ 44,61	0,2	0%	€ 8,92	11,6%
-	-	ore	€ 0,00	0	0%	€ 0,00	0,0%
-	-	ore	€ 0,00	0	0%	€ 0,00	0,0%
<b>TOTALE NOLI E TRASPORTI</b>						<b>€ 8,92</b>	
<b>TOTALE GENERALE (A+B+C)</b>						<b>€ 76,93</b>	100,0%
<b>SPESE GENERALI (SG)</b>				15,0%	€	<b>11,54</b>	
<b>UTILE D'IMPRESA (UI)</b>				10,0%	€	<b>8,85</b>	
<b>UNITA' DI MISURA:</b>		<b>a corpo</b>	<b>PREZZO DI APPLICAZIONE €</b>		<b>97,31</b>		

**ANALISI DEL PREZZO**
**NP.IE.1.3**
**Punto luce DALI in parallelo**

Derivazione da incasso per punto luce DALI in parallelo con tubo protettivo flessibile o rigido in PVC ad alta resistenza allo schiacciamento, conduttori di alimentazione e di terra in rame ricotto isolato conformi ai requisiti previsti dalla Normativa Europea Regolamento UE 305/2011 - Prodotti da Costruzione CPR e cavo BUS/DALI. Tipologia conduttori e sezione adeguati all'utilizzo, scatole da incasso, frutti componibili, placche e supporti. Il tutto in opera incassato nel muro, compresa linea di collegamento allo specifico punto di alimentazione, fissaggio delle canalizzazioni a mezzo di tasselli o ganci, assistenza per il trasporto dei materiali al piano:

<b>A)</b>	<b>MATERIALI E MINUTERIE:</b>	<b>u.m.</b>	<b>costo listino</b>	<b>quantità</b>	<b>sconto%</b>	<b>totale parziale</b>	<b>inc.%</b>
1E.02.060.0015.g	- punto luce in parallelo ad una qualsiasi derivazione	cad	€ 18,40	1	0%	€ 18,40	38,9%
1E.12.060.0160	Cavo per sistemi Bus 2x0,50 mmq con guaina LSZH, tensione nominale 300/500 V. Lunghezza: 100m	m	€ 0,44	15	0%	€ 6,60	13,9%
					0%	€ 0,00	0,0%
					0%	€ 0,00	0,0%
					0%	€ 0,00	0,0%
					0%	€ 0,00	0,0%
					0%	€ 0,00	0,0%
					0%	€ 0,00	0,0%
					0%	€ 0,00	0,0%
					0%	€ 0,00	0,0%
<b>TOTALE MATERIALI</b>						<b>€ 25,00</b>	
<b>B)</b>	<b>MANO D'OPERA: al netto di SG e UI</b>	<b>u.m.</b>	<b>costo unitario</b>	<b>quantità</b>	<b>sconto%</b>	<b>totale parziale</b>	<b>inc.%</b>
MA.00.060.0005	Operaio impiantista 5° livello	ore	€ 23,57	0,3	0%	€ 7,07	14,9%
MA.00.060.0020	Operaio impiantista 3° livello	ore	€ 21,11	0,3	0%	€ 6,33	13,4%
-	-	ore	€ 0,00	0,00	0%	€ 0,00	0,0%
-	-	ore	€ 0,00	0,00	0%	€ 0,00	0,0%
<b>TOTALE MANO D'OPERA</b>						<b>€ 13,41</b>	
<b>C)</b>	<b>NOLI E TRASPORTI: al netto di SG e UI</b>	<b>u.m.</b>	<b>costo unitario</b>	<b>quantità</b>	<b>sconto%</b>	<b>totale parziale</b>	<b>inc.%</b>
NC.10.050.0010.a	Nolo automezzo compreso autista, carburante e lubrificanti, anche ribaltabile: portata utile 1,5t	ore	€ 44,61	0,2	0%	€ 8,92	18,9%
-	-	ore	€ 0,00	0	0%	€ 0,00	0,0%
-	-	ore	€ 0,00	0	0%	€ 0,00	0,0%
<b>TOTALE NOLI E TRASPORTI</b>						<b>€ 8,92</b>	
<b>TOTALE GENERALE (A+B+C)</b>						<b>€ 47,33</b>	100,0%
<b>SPESE GENERALI (SG)</b>				15,0%	€	7,10	
<b>UTILE D'IMPRESA (UI)</b>				10,0%	€	5,44	
<b>UNITA' DI MISURA:</b>		<b>a corpo</b>	<b>PREZZO DI APPLICAZIONE</b>		<b>€</b>	<b>59,87</b>	

**ANALISI DEL PREZZO**
**NP.IE.04**
**Fornitura e posa in opera di sistema di regolazione e controllo**

Fornitura e posa in opera del sistema di gestione e controllo per luci, comprensivo di: alimentatori, sensori di presenza e luminosità, interfaccia per pulsanti, dali gateway centralina ed ogni altro accessorio per una corretta posa a regola d'arte.

		<b>A)</b>	<b>MATERIALI E MINUTERIE:</b>	<i>u.m.</i>	<i>costo listino</i>	<i>quantità</i>	<i>sconto%</i>	<i>totale parziale</i>	<i>inc.%</i>
Listino			Sistema complessivo	a corpo	€ 11.386,00	1	25%	€ 8.539,50	71,0%
			Ingegnerizzazione del sistema	a corpo	€ 1.707,90	1	25%	€ 1.280,93	10,6%
			<b>TOTALE MATERIALI</b>					<b>€ 9.820,43</b>	
		<b>B)</b>	<b>MANO D'OPERA: al netto di SG e UI</b>	<i>u.m.</i>	<i>costo unitario</i>	<i>quantità</i>	<i>sconto%</i>	<i>totale parziale</i>	<i>inc.%</i>
			<i>Costo medio orario per i dipendenti delle imprese edili ed affini per la Provincia di Milano</i>						
			Operaio comune edile 1° livello	ore	€ 24,85	0	0%	€ 0,00	0,0%
			Operaio qualificato edile 2° livello	ore	€ 27,53	37,5	0%	€ 1.032,51	8,6%
			Operaio specializzato edile 3° livello	ore	€ 29,56	0	0%	€ 0,00	0,0%
			Operaio edile 4° livello - capo squadra	ore	€ 31,05	37,5	0%	€ 1.164,43	9,7%
			<b>TOTALE MANO D'OPERA</b>					<b>€ 2.196,94</b>	
		<b>C)</b>	<b>NOLI E TRASPORTI: al netto di SG e UI</b>	<i>u.m.</i>	<i>costo unitario</i>	<i>quantità</i>	<i>sconto%</i>	<i>totale parziale</i>	<i>inc.%</i>
			Trasporto in cantiere	a corpo	€ 17,08	1,00	0%	€ 17,08	0,1%
NC.10.050.0010.a			Nolo automezzo compreso autista, carburante e lubrificanti, anche ribaltabile: portata utile 1,5t - <b>incidenza trasporto personale in cantiere</b>	ora	€ 38,89	0,00	0%	€ 0,00	0,0%
MA.00.005.0010			Operaio qualificato edile 2° livello, <b>autista compreso in noleggio</b>	ore	€ 27,53	0,00	0%	€ 0,00	0,0%
			<b>TOTALE NOLI E TRASPORTI</b>					<b>€ 17,08</b>	
<b>TOTALE GENERALE (A+B+C)</b>								<b>€ 12.034,44</b>	29,0%
<b>SPESE GENERALI (SG)</b>						15,0%		<b>€ 1.805,17</b>	
<b>UTILE D'IMPRESA (UI)</b>						10,0%		<b>€ 1.383,96</b>	
<b>UNITA' DI MISURA:</b>				<b>m²</b>	<b>PREZZO DI APPLICAZIONE</b>		<b>€</b>	<b>15.223,57</b>	